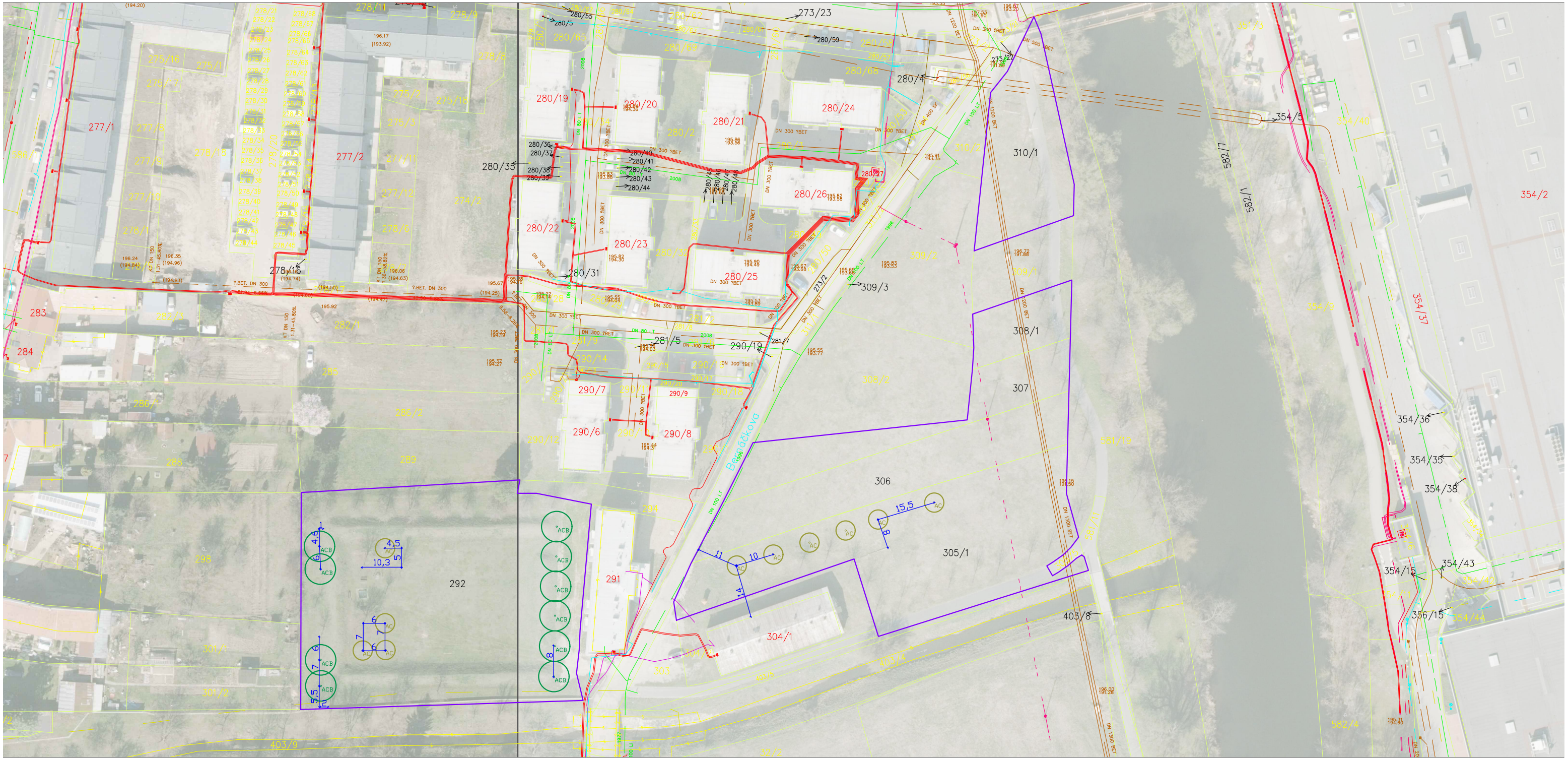


BERNÁČKOVA



LEGENDA:	
	HRANICE DOTČENÉ PARCELY
	HRANICE PARCEL
	8291/1 8291/1 PARCELNÍ ČÍSLO
	NADZEMNÍ EL. VEDENÍ
	EL. VEDENÍ
	KANALIZACE
	VODOVOD
	PLYNOVOD
	VEŘEJNÉ OSVĚTLENÍ
	AESCULUS CARNEA 'BRIOTII' – JÍROVEC PLEŤOVÝ 'BRIOTII' 10 ks
	ACER CAMPESTRE – JAVOR BABYKA 10 ks

Pozn.:
6 ks Aesculus carnea 'Briotii' – jirovce pleťového 'Briotii' v blízkosti bytového domu sázet ve sponu 8 m těsně k patě valu.
Doplnit 6 ks Acer campestre – javorem mléč rastr stávajících výsadeb. Výsadbový spon viz. výkres.
Blíže textová část dokumentace.

Kóty ve výkresech mají pouze informativní charakter.

Průběh inženýrských sítí je pouze informativní. Před zahájením prací musí dojít k vytyčení sítí v terénu. Přesné umístění stromů provede autorský dozor spolu s realizátorem na základě skutečné polohy sítí.

ZPRACOVAL	Ing. Adéla Vojáčková		
ZODP. PROJEKTANT:	Ing. Markéta Sprinzlová		
INVESTOR:	Správa železnic		
LOKALIZACE:	k.ú. Dolní Heršpice		
NÁZEV:	NÁHRADNÍ VÝSADBY SŽ BRNO - JIH	DATUM:	01/2021
VÝKRES: Návrhová situace - lokalita Bernáčkova		MĚŘÍTKO:	M 1:1000
STUPEŇ PD: Dokumentace pro realizaci stavby		FORMÁT:	2x A4
		Č.VÝKRESU:	03